

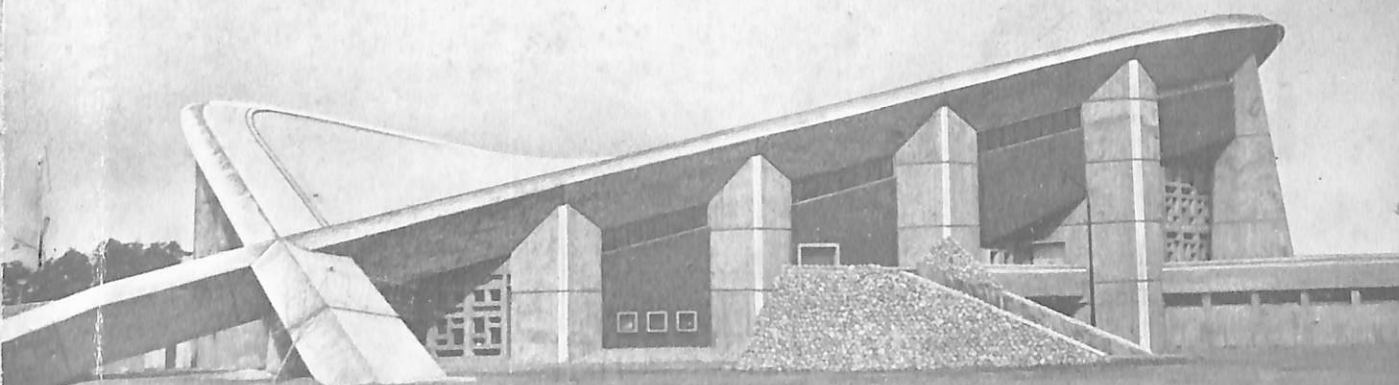
1 9 6 2

第16回全日本体操競技選手権大会

NH K 杯 体 操 競 技 会

会 場 新 潟 市 体 育 館

期 日 1 1 月 2 2 日 ~ 2 5 日



主 催 日 本 体 操 協 会  
新 潟 県 新 潟 県 教 育 委 員 会 新 潟 市 新 潟 市 教 育 委 員 会  
主 管 新 潟 県 体 操 協 会  
後 援 N H K 毎 日 新 聞 社 新 潟 日 報 社

# 世界に誇る日本の器具

日本体操協会指定工場会 (イロハ順)

<p>株式会社 <b>イノコアサヒヤ</b></p> <p>名古屋市中川区西古渡町4-29 電話 (32) 2738・2747 代表者氏名 猪子 静治</p>	<p>株式会社 <b>関西金属運動具製作所</b></p> <p>東京都台東区松葉町93 電話 (841) 5922・6604・6609 (881) 1792 代表者氏名 吉川 俊男</p>
<p>合名会社 <b>上坂鉄工所</b></p> <p>東京都墨田区麩橋4-15 電話 (622) 代表 8171・8096 木工部 (623) 2761 代表者氏名 上坂 よし子</p>	<p>株式会社 <b>都村製作所</b></p> <p>香川県仲多度郡琴平通 電話 (代表) 800 代表者氏名 大西 武彦</p>
<p>株式会社 <b>小川長春館</b></p> <p>広島県福山市引野町346 電話 福山 ② 0209 代表者氏名 小川 伝四郎</p>	<p>株式会社 <b>舟岡製作所</b></p> <p>東京都墨田区石原町4-15 電話 (622) 0223・8046・8575 代表者氏名 舟岡 善三郎</p>
<p>有限会社 <b>小倉運動具製作所</b></p> <p>東京都世田谷区玉川奥沢町3-117 電話 (701) 2495・3409 代表者氏名 小倉 英雄</p>	<p><b>勢能体育用品株式会社</b></p> <p>東京都葛飾区青戸町2-1972 電話 (691) 1907~1909 代表者氏名 勢能 一男</p>

## 16 全日本体操競技 選手権大会

NHK杯体操競技会

11/22.23.24.25  
新潟市体育館



主催 日本体操協会  
新潟県 新潟県教育委員会  
新潟市 新潟市教育委員会  
主管 新潟県体操協会  
後援 NHK 毎日新聞社 新潟日報社

大会ポスター



金, 銀, 銅メダル



参加章

日本体操選手団応援歌 鈴木綾子作詩  
 “栄光よわれらに” ホセ・イハサキ神詩  
 野宮いさを作曲

1) きぼうに燃ゆる わーこらど  
 2) ちからに満つる わーこらど  
 3) ほこりもたかき わーこらど

よわれらかたい そーうせんしゅだ  
 よわれらかたい そーうせんしゅだ  
 よわれらかたい そーうせんしゅだ

ん オリンピックのかいじょうに  
 ん オリンピックのそらをかへ  
 ん オリンピックのえいかんを

とどろきわたるきみかよのよろこびあふ  
 しょうりを告ぐる日のまるのひかりか  
 こそりてくるはれの日のとーわにかわ

れるかんけきをわれらのうー  
 やくかんけきをわれらのうー  
 めかんけきをわれらのうー

えにこのむねに  
 えにこのむねに  
 えにこのむねに

- 一、希望に燃ゆる若人よ  
 オリンピックの会場に  
 とどろき渡る君が代の  
 喜びあふれる感激を  
 われらの上にこの胸に
- 二、力に満つる若人よ  
 われらが体操選手団  
 オリンピックの空高く  
 勝利を告ぐる日の丸の  
 光輝く感激を  
 われらの上にこの胸に
- 三、誇りも高き若人よ  
 われらが体操選手団  
 オリンピックの栄冠を  
 こそりて受くる晴れの日の  
 永久に変わらぬ感激を  
 われらの上にこの胸に

# 挨拶



全日本選手権大会は日本体操協会にとっては年度の掉尾をかざる最大の行事であり、内容的には日本のもつ体操競技の総力を網羅する最高の競技会であります。茲に昭和37年度の主な競技会をふりかえつて見るに、国際的にはプラーグの世界選手権あり、過日また日ソの第2回大会が行われ一部代表選手はソ連に遠征帰国したばかりであります。国内的には高知の

全日本高校大会あり、札幌の全日本インカレがあり、さらに全日本の実業団大会があり、17回国民体育大会体操競技の部は岡山県津山会場で盛大に行われました。それらの全国的大会の外に地域的には地区大会や都道府県の予選会が幾度びか行われたと思います。こうした国際的・全国的大会を一つの節としてこれを貫くに数次に亘るオリンピック選手強化合宿を中央でも地方でも繰り返して来たわけでありませぬ。しかし今そのどの一つをとつて見ても曾てない意欲的な、しかも内容的にも躍進のあと歴然たるものを認めるのみでありましてまことに力強い限りであります。

全日本選手権大会はそれらの総しめくりともいふべくまた総仕上げとも見るべき大会であります。言いかえれば全日本体操競技界の年度のタイトルとランクを決定する大切な試合であります。さらに今回のこの大会のもつ意味は東京オリンピック大会の前々年度の大切な踏み台をなすものでこの大会で示される総力こそが、来年度の選手権までの間に如何に成長し充実させるかということが日本体操界への最大の課題であつて、同時にこの成果こそ東京オリンピックの勝敗を決定づけるものと信じます。参加選手諸君には本大会のもつ意義を充分認識せられると共に、1年間の涙ぐましい努力精進の成果を遺憾なく発揮され一層の健闘を期待する次第であります。関係役員の皆様におかれてもこの大会が東京オリンピックへの大会運営の尊き経験として、慎重にしかも研究的態度をもつて御協力を煩したいのであります。

終りにこの大会の開催にあたり新潟県・市・御当局の物心両面にわたる御好意と新潟県体操協会の御尽力に深甚の謝意を表し、さらに日本放送協会並に毎日新聞、新潟日報の御後援を深謝して私の挨拶といたします。

昭和37年11月22日

日本体操協会 会長 栗本義彦

# 挨拶



このたび全日本体操競技選手権大会、NHK杯体操競技会を本県に於て開催することになり、私共県下の体操競技をあずかる者としてまことに喜びにたえません。

昨年は日ソ対抗模範演技大会がこの会場で行われ、又今春は世界選手権で輝かしい優勝を飾られた選手の皆様が合宿練習をされ、その見事な演技とマナーは私達に多大の感銘を与えてくれました。すでに御承知の如く本県では昭和39年に「国民体育大会」を開催するため着々と準備を進めております折、選手諸君の示される演技は、若い選手の大きな指針となり、強化に拍車をかける事も又明らかで誠に意義の深いものと思います。

選手各位には日頃練磨された技術を十分に発揮され、遺憾のない試合に終始しますよう、お祈りいたします。

本県開催につきまして、種々御尽力頂いた関係各位に対し、深甚の謝意を表しまして御挨拶といたします。

昭和37年11月22日

新潟県体操協会  
 会長 太田浩



城田由美子  
塚脇伸作  
川島恒吉  
宮内宏  
伊沢エイ  
戸井キミ  
田川典子  
太田忠彦  
五十嵐又七  
今井政夫  
渡辺健  
大西弘信  
手島弘和  
古川山仁  
中山島潔  
高山八重  
若月久一郎  
小林正子

小馬山黎子  
場清彦  
津誠道  
本道カ  
美濃部タ  
中島花  
柳沢進  
欽酒盃清雄  
稲垣修造  
本間重雄  
榊屋俊一  
藤田純二  
武田功二  
武菊池信夫  
渡辺建夫  
水野信二郎  
森登志男  
小林熱子

千田吉郎  
中山基胤  
中村清ヨ  
福山キ  
桜井藤枝  
紙塚藤枝  
岡田正美  
吉永トシ子  
松木真智  
二階堂正吉  
菅野武司  
金巻昇  
室伏貢  
田辺昭三  
鈴木節実  
富樫川勉

県教委

国務  
体育局

市教委

N H K

毎日新聞社  
県協会

体育館長  
新潟日報社

# 旗の御用は

優勝旗・腕章・校旗・ゼッケン

応援旗・手拭・三角旗・紅白幕

## 五十嵐旗店

新潟市寺町裏(カジ小路) 2

電話 ② 6523番

## 競技役員

役員長 遠山喜一郎  
副役員長 近藤円二 階堂正吉  
総務 関寛 武田剛 大西弘 高島潔 阿部たまえ  
審判長 (男子) 二条康邦 (女子) 吉田夏  
技術部長 (男子) 中山仁 (女子) 鈴木節

審判員・記録員

(男子)

種目	審判員	記録員
徒手	(主) 池田睦彦 中島光弘 山本欣一 渡辺建夫 国本理	佐藤浦野後藤 村山折笠
鞍馬	(主) 金子明友 内田元彦 八島正男 田中徹 高橋邦雄 (岡幹男)	進藤五十嵐 松島渡辺
吊環	(主) 由比英二 石橋武信 栗山英二 岩崎力 後藤勘六 (森登志男)	斎藤近藤 白勢横山
跳馬	(主) 古口良治 竹本正男 堀川利也 河内恒順 中野文郎 本間紀元	佐原島垣 平原高野
平行棒	(主) 大島齐礼 深井一三 前仏勲 小池潤治 和泉誠一	吉岡林 吉田宮島
鉄棒	(主) 上迫忠夫 畑岡正男 小林勉 本間惇悟 高村信男 (内藤真明)	鷲尾小林角田 高橋京谷

(女子)

徒手	(主) 荒川御幸 田島稔子 山崎弘美 渡辺運寿 川崎修 (橋本睦)	永井岡崎笹川 大野小林小野
平均台	(主) 黒田操 寺井啓子 小泉みつい 新井知子 田村イト	松島吾妻石坂 斎藤小林
平行棒	(主) 小林喜久 北村紀代子 小林熱子 平出糸子 穂刈ハナ (高橋盛子)	北村田村小出 片桐長谷川
跳馬	(主) 星本康 稲葉るり子 新井啓子 中川文子 小林正子	吉田渡辺 藤口湯本

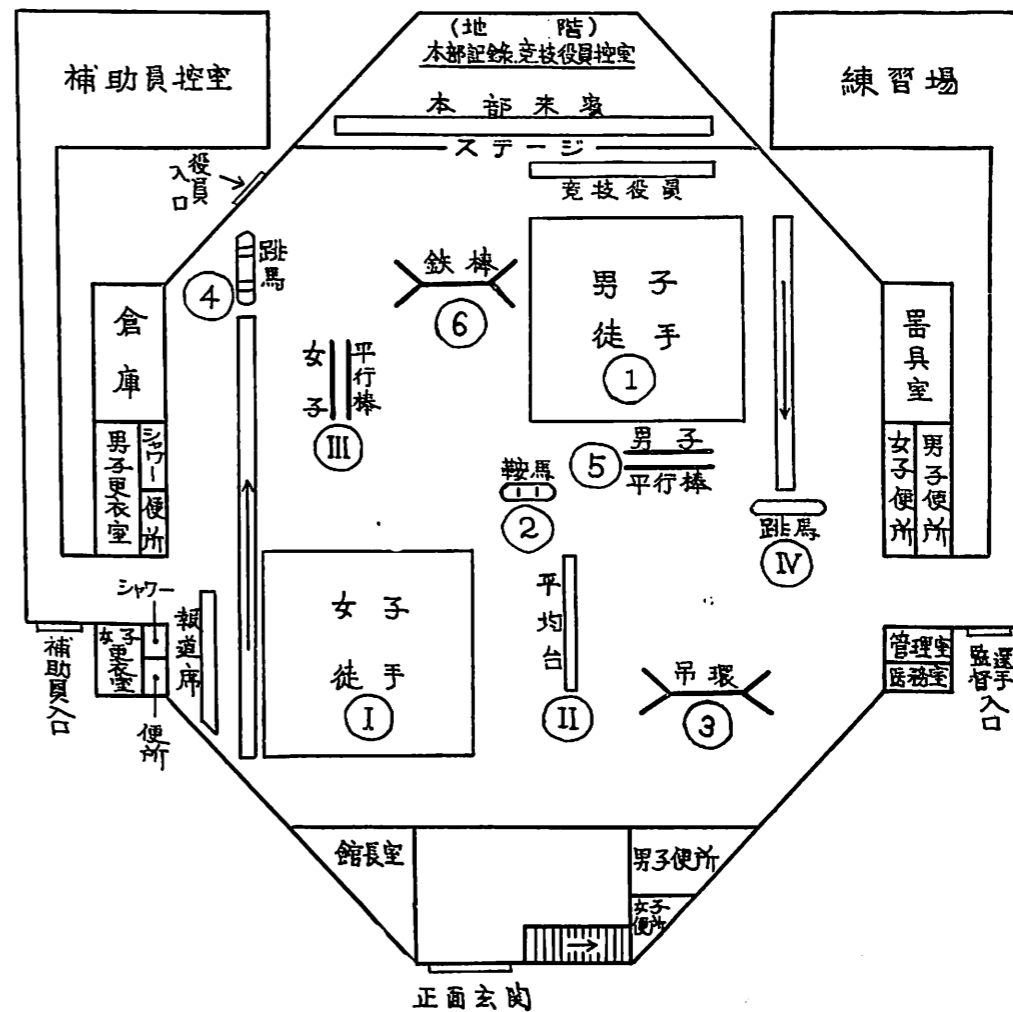
(特殊種目)

タンブリング	(主) 上迫忠夫 畑岡正夫 深井一三 加藤信治 小林勉	吉田渡辺 藤口湯本
インデアンクラブ	(主) 古口良治 内田元彦 中島光弘 高島潔 渡辺建夫	北村田村小出 片桐長谷川
クライミングロープ	(主) 大島齐礼 由比英二 石橋武信 和泉誠一 森登志男	松島吾妻石坂 斎藤小林

演技場係長	田 辺 昭 三	山 谷 八 重	高 頭 ミヨ子
進行係	○菊 池 信 夫	岡 村 多 喜 枝	阿 部 敏 子
放送係	○斎 藤 勉 勉		
選手係	吉 川 昇	大 屋 蕉	鈴 木 鉄 雄
器具係	○金 卷 昇 雄	藤 井 タズ	村 田 義 雄
総合記録係	○阿 部 哲 雄	平 山 勝 也	島 文 次 郎
種目別記録係	○能 勢 一 夫	本 間 重 雄	市 原 以 彌 子
速報係	○五 十 嵐 又 七 夫		
掲示係	中 村 保 夫	松 木 真 言	牧 野 正 昭
指示係	○若 月 久 一 郎		
報道記者係	○水 野 信 二 郎	清 水 ミ イ	伊 藤 タズ子
接待係	○渡 辺 健	吉 井 英 一	坂 口 匡 春 美
表彰係	○貝 谷 東 吾 信 樹 雄 夫 也	羽 田 安 男	岡 田 正 美
会場係	○手 島 正 政 夫 也	小 泉 温 子 夫 実	中 島 伊 都 子
役員選手受付係	○下 川 信 武 司 二 照		
入場券係	○菅 野 純 崇		
式典係	○藤 田 崇		
救護係	○小 山 崇		

○印は主任

## 会場見取図



## 競技日程

	8	9	10	11	12	13	14	15	16	17	18	19
21日 (水)		練習				補助員講習会						
22日 (木)		審判会議		監督会議		開会式						
23日 (金)		男子規定(ホ1班)		男子規定(ホ2班)		男子規定(ホ3班)						
		女子規定(ホ1班)		女子規定(ホ2班)		女子規定(ホ3班)						
24日 (土)		練習		男子自由(ホ1班)		男子自由(ホ2班)		表彰				
				女子自由(ホ1班)		女子自由(ホ2班)						
25日 (日)	練習	女子種目別決勝		特殊種目		徒競		吊		跳		平行
		跳		平均		徒		男子種目別決勝				

○上記の練習は本会場における練習可能な時間を示す。  
又競技会当日は体育館南練習場で試合前のアップ程度(マットくらい)の準備あり。

○審判会議	22日	AM 10.00~12.00	新潟市体育館南練習場
○監督会議	22日	PM 1.00~3.00	新潟市体育館南練習場
○開会式	22日	PM 4.00~5.00	新潟市体育館

## 開会式次第

開会式次第	目次
1 役員・選手入場	金・銀・銅メダルその他 ..... グラビヤ
2 開式通告	日本体操選手団応援歌 ..... //
3 優勝杯返還	挨拶 ..... 1
4 代賞杯授与	大会役員 ..... 3
5 日本体操協会会長挨拶	競技役員 ..... 5
6 新潟県体操協会会長挨拶	競技日程 ..... 6
7 新潟県知事歓迎の挨拶	会場見取図 ..... 7
8 新潟市長歓迎の挨拶	開会式次第 ..... 7
9 選手宣誓 (新潟大学 青山文子)	演技順序 ..... 8
10 閉式通告	規定問題・演技順序及び班別 ..... 10
	体操競技の見方 ..... 11
	大会要項 ..... 12
	体操競技一般男子出場者名 ..... 13
	体操競技一般女子出場者名 ..... 21
	特殊種目 種目別決勝 ..... 27
	宿舎一覧表 ..... 31
	新潟県の民謡 ..... 32

# 演技順序

○第1日 23日(金)

男子規定問題							
	(徒手)	(鞍馬)	(吊環)	(跳馬)	(平行棒)	(鉄棒)	(休)
○第1班							
9.00~9.25	1	2	3	4	5	6	7
9.25~9.50	7	1	2	3	4	5	6
9.50~10.15	6	7	1	2	3	4	5
10.15~10.40	5	6	7	1	2	3	4
10.40~11.05	4	5	6	7	1	2	3
11.05~11.30	3	4	5	6	7	1	2
11.30~11.55	2	3	4	5	6	7	1
○第2班							
13.00~13.25	1	2	3	4	5	6	7
13.25~13.50	7	1	2	3	4	5	6
13.50~14.15	6	7	1	2	3	4	5
14.15~14.40	5	6	7	1	2	3	4
14.40~15.05	4	5	6	7	1	2	3
15.05~15.30	3	4	5	6	7	1	2
15.30~15.55	2	3	4	5	6	7	1
○第3班							
15.55~16.20	1	2	3	4	5	6	7
16.20~16.45	7	1	2	3	4	5	6
16.45~17.10	6	7	1	2	3	4	5
17.10~17.35	5	6	7	1	2	3	4
17.35~18.00	4	5	6	7	1	2	3
18.00~18.25	3	4	5	6	7	1	2
18.25~18.50	2	3	4	5	6	7	1

女子規定問題					
	(徒手)	(平均台)	(平行棒)	(跳馬)	(休)
○第1班					
9.00~9.30	1	2	3	4	•
9.30~10.00	4	1	2	3	•
10.00~10.30	3	4	1	2	•
10.30~11.00	2	3	4	1	•
○第2班					
13.00~13.30	1	2	3	4	5
13.30~14.00	5	1	2	3	4
14.00~14.30	4	5	1	2	3
14.30~15.00	3	4	5	1	2
15.00~15.30	2	3	4	5	1
○第3班					
15.55~16.25	1	2	3	4	5
16.25~16.55	5	1	2	3	4
16.55~17.25	4	5	1	2	3
17.25~17.55	3	4	5	1	2
17.55~18.25	2	3	4	5	1

○第2日 24日(土)

男子自由問題						
	(徒手)	(鞍馬)	(吊環)	(跳馬)	(平行棒)	(鉄棒)
○第1班						
12.00~12.25	1	2	3	4	5	6
12.25~12.50	6	1	2	3	4	5
12.50~13.15	5	6	1	2	3	4
13.15~13.40	4	5	6	1	2	3
13.40~14.05	3	4	5	6	1	2
14.05~14.30	2	3	4	5	6	1
○第2班						
14.30~14.55	1	2	3	4	5	6
14.55~15.20	6	1	2	3	4	5
15.20~15.45	5	6	1	2	3	4
15.45~16.10	4	5	6	1	2	3
16.10~16.35	3	4	5	6	1	2
16.35~17.00	2	3	4	5	6	1

女子自由問題					
	(徒手)	(平均台)	(平行棒)	(跳馬)	(休)
○第1班					
12.00~12.30	1	2	3	4	5
12.30~13.00	5	1	2	3	4
13.00~13.30	4	5	1	2	3
13.30~14.00	3	4	5	1	2
14.00~14.30	2	3	4	5	1
○第2班					
14.30~15.00	1	2	3	4	5
15.00~15.30	5	1	2	3	4
15.30~16.00	4	5	1	2	3
16.00~16.30	3	4	5	1	2
16.30~17.00	2	3	4	5	1

○第3日 25日(日)

特殊種目	
12.00~13.00	{ タンブリング クライミングロープ インデアックラブ
男子種目別決勝	
13.00~13.30	徒手
13.30~14.00	鞍馬
14.00~14.30	吊環
14.30~15.00	跳馬
15.00~15.30	平行棒
15.30~16.00	鉄棒

女子種目別決勝	
10.00~10.30	跳馬
10.30~11.00	平行棒
11.00~11.30	平均台
11.30~12.00	徒手

一流の施設用品 服 装 スポーツの御用命は

特約  
美津濃株式会社  
上坂製作所  
勢能体育用品株式会社  
タイガースポーツシューズ  
バリオスポーツ服装

スポーツの店 株式会社 中谷商店

新潟市本町通8番町  
電話(2)6854・8823  
支店 新潟市古町通4番町  
新潟市古町通6番町  
新潟市駅前通り  
売店 新潟駅名店デパート内

歓迎 全日本体操競技選手権大会  
NHK杯体操競技会

新潟市旅館組合

新潟市古町9  
TEL (3) 5406 (2) 0479

## 規定問題演技順序及班別

### ○男子

○第1班 (9.00~11.55)

1. 中京大学
2. 個人B組 No. 103, 117, 101, 106, 112, 110
3. 神奈川クラブ
4. 個人E組 No. 36, 113, 115, 121, 126, 104
5. 国士館大学
6. 個人D組 No. 114, 122, 128, 97, 108
7. 河合楽器

### ○女子

○第1班 (9.00~11.00)

1. 個人C組 No. 110, 107, 114, 112, 105
2. 国士館大学
3. 天理クラブ
4. 個人B組 No. 108, 115, 117, 116, 101, 103,

○第2班 (13.00~15.55)

1. 国士館クラブ
2. 明治大学
3. 三田体操会
4. 個人A組 No. 124, 118, 105, 109, 129, 119
5. 天理クラブ
6. 個人G組 No. 130, 111, 123, 120, 132
7. 個人C組 No. 107, 116, 135, 125, 131, 102

○第2班 (13.00~15.30)

1. 個人A組 No. 113, 104, 111, 106, 102, 109
2. 中京大学
3. 東京女子体育大学
4. 神奈川クラブ
5. 武庫川学院クラブ

○第3班 (15.55~18.50)

1. 大塚クラブ
2. 早稲田大学
3. 東京教育大学
4. 日体スワロークラブ
5. 日本体育大学
6. 日本大学
7. 個人F組 No. 82, 83, 56, 57, 84, 55

○第3班 (15.55~18.25)

1. 個人D組 No. 7, 14, 15, 16, 29, 36, 48
2. 東京教育大学
3. 日体スワロークラブ
4. 日本体育大学
5. 日本大学

近代設備の  
ヨカロ

どんなべんとうでも  
ヨカロ

レジヤ-はよき食事から

新潟食堂 ヨカロ

本社 新潟市東大畑2 (大畑校真向)  
TEL (2) 4405 (3) 0709  
食堂 新潟市榎谷小路 (市役所脇)  
TEL (2) 7540

出前の速い  
ヨカロ

安くてうまい  
ヨカロ

## 体操競技の見方

全日本体操競技選手権大会は年に1回行われる国内最高の大会です。今や日本の体操はローマオリンピックにつぎ今年の世界選手権大会に連勝し世界制覇の偉業をなしたことは、私達の記憶に新しいところであります。

この大会も世界体操界注視のうちに開会され、選手諸君の力一杯の妙技が展開される事と思いますが、特に細心の神経を使うこの競技におきましては、観衆の立派な態度があつてこそ選手の實力が発揮されるものです。

選手は緊張の連続で演技を行つております。かりに演技中に皆様の胸を打つような名演技が現われましても演技中に拍手をされることは御遠慮願います。その演技が全部終了してから拍手をお送り下さい。

第1日 (11月23日)

### ○男子規定問題 ○女子規定問題

この大会で使用される規定問題は、本年チエコのブラハで行われた世界選手権大会の規定問題です。全選手が同じ運動を行つて、男子団体総合上位より9チームを含む72名、女子団体総合上位より8チームを含む60名が予選通過となり第2日の自由問題に出場する権利を得ます。規定問題は1回目が失敗したら2回目を行うことができます。この場合は2回目の演技のみ有効となります。但し徒手だけは復行できません。

最高点を得るには、問題を忠実にしかも姿勢保持および実施ともに欠点なく、きれいに楽々と危げなく実施されなければなりません。

第2日 (11月24日)

### ○男子自由問題 ○女子自由問題

自由問題は各器械で自分の得意とする運動を自由にやればよいのですから、各選手は日頃から新しい種目や組み合わせに工夫をこらして練習をします。できるだけ困難な運動を数多く、しかも美しく行なえば、それだけ良い点数を得ることができるのは当然です。困難な運動と云つても沢山あるので採点規則には難易度を定めてあつて、審判はそれによつて、困難な運動をどれだけ軽々とやつたか、全体の組み合わせはどうか、運動の大きさ、美しさの点はどうか、などをみて採点します。チームや個人の得点は規定問題の場合と同じ方法で決定します。

第3日 (11月25日)

### ○男子種目別決勝 ○女子種目別決勝

各種目とも規定問題、自由問題の合計得点により上位より6名の選手が選ばれ、再び自由問題を行いその合計

得点により順位を決定します。この場合2回目の自由問題は1回目と別な演技を行つてもよい事になつており、各選手とも自分の最も得意とする種目を行いますので豪華な演技を十分堪能する事ができると思います。

### ○特殊種目

1. タンプリング (マット運動)……巾 1.5m 長さ 15m のマット上で、むずかしい転回運動に色々の変化をつけて、リズムカルに1分~1分30秒行います。
2. クライミングロープ……上から吊した綱を腕の力だけで登ります。床から8mの所にタンバリンがあつて、それに届くまでの時間を計ります。
3. インテアングラブ……重さ450gの棍棒を両手に持つて、定められた場所に立つたまま、大きく回わしたり小さく回したり色々の変化をつけながら3分~3分30秒行ないます。

### ○採点のしかた

男子の演技……各器械には5人の審判員(主審, 1審, 2審, 3審, 4審)がいて、採点規則に定められた基準に従つて採点します。各審判員はそれぞれ違つた場所から見ているので、同じ選手の演技でも見る方向によつて点数が異なるのは当然です。主審は実際に採点せず他の4人の審判の点数に余りにも差が生じたときに調整します。得点の定め方は、4人の点数のうち、最高と最低を除いて中2つの点数の平均点となります。

例えば、1審 2審 3審 4審 合計 得点  
8.9 8.8 8.7 9.0 = 8.9 + 8.8 = 17.7 8.85  
× ×

チームの得点は各種目ごと6人のうち、上位5人の点数を合計してチーム得点とします。

女子の演技……男子の場合と大体同じですが、女子の場合は5人の審判員全員が採点し、最高と最低を除いて中の3つの点数の平均点が得点となります。

例えば 1審 2審 3審 4審 5審 合計 得点  
8.5 8.3 8.6 8.2 8.3 25.1 8.366  
× ×

(小数点以下4位切りすて)

### ○団体総合、個人総合、種目別優勝の決定

以上のようにして規定、自由の点数が出ると、それを合計して団体総合得点、個人総合得点が決まり、それにより順位が決定します。種目別は前に述べた方法により順位をきめますが、得点は

$9.2$  (規定問題得点) +  $9.5$  (自由問題得点)  
2

+  $9.3$  (2回目の自由問題得点) =  $18.65$  (得点)



# 第16回全日本体操競技選手権大会 NHK杯体操競技会 要項

主催 日本体操協会  
新潟県 新潟県教育委員会 新潟市 新潟市教育委員会  
主管 新潟県体操協会  
後援 日本放送協会 毎日新聞社 新潟日報社

1. 期 日  
昭和37年11月23日(金曜 勤労感謝の日) 24日  
(土曜) 25日(日曜) (11月22日 審判会議, 監督  
会議, 開会式)

2. 会 場  
新潟市一番堀通 新潟市体育館

3. 参加資格

- (1) 昭和37年度選手登録を完了したもの
- (2) 本年12月31日までに満18才に達するもの(昭和19年12月31日迄に生れた者)
- (3) 1団体1チームのみ出場出来る
- (4) 完全チームの出場を望まない団体は1~3名個人競技に参加出来る
- (5) 1チームの補欠は1名とする チームメンバー決定後, 補欠は全日本選手権個人競技に参加出来ない但し同時に開催されるNHK杯に事前に申込んであればこれに参加出来る
- (6) NHK杯体操競技会に参加するものは別に申込む(全日本に参加出場出来るものは, これに参加出来る)

4. チーム編成

チームは都道府県単位の同一クラブ員をもつてする男女共1チーム最大限6名, 最小限5名とする

5. 規定問題

第15回ブラハ世界選手権大会規定問題

6. 競技種目

男子 (1) 徒手, 鞍馬, 吊環, 跳馬, 平行棒, 鉄棒の  
規定並に自由各1題(12演技)

(2) 特殊種目として タンプリング, インデア  
ンクラブ, クライミングロープ, 自由各1題

女子 徒手, 平均台, 平行棒, 跳馬の規定並に自由各  
1題(8演技)

7. 競技種別及び競技方法

団体総合

- (1) チームの得点は各種目毎にベスト5の得点を合計する
- (2) 規定問題で予選を行い上位より男子9チーム, 女子8チームを選び自由問題を行なわせる
- (3) 規定及び自由問題の総計で順位を決定する
- (4) 1チーム5名に満たない場合はチームとしての出場資格を失う(個人には出場出来る)

個人総合

- (1) 団体で予選を通過したチームの全員
- (2) 競技会参加者(NHK杯出場者を含む)の中から規定の合計で上位より男子72名, 女子60名までを予選通過として自由問題を行なわせる(即ち男子は18名, 女子は12名が予選通過者となる)

(3) 規定と自由問題の合計で順位を決定する  
種目別

- (1) 各種目毎に規定と自由の合計で上位6名が個人最終競技会に出場できる
- (2) 選手権の順位は, 各種目の規定と自由の合計点を $\frac{1}{2}$ した点数に個人最終競技会の自由問題の得点を加えたもので決定する
- (3) 4種目以上の出場資格を有する者は最低3種目出場しなければ全種目の出場資格を失う, 3種目以下の出場資格を有する者は1種目でも棄権すれば他の種目の出場資格も失う  
但し怪我その他止むを得ないものと本部で認めた場合はこの限りでない
- (4) 各種目の試技順は出場選手の6名を得点の上位より1~3, 4~6位と2区分し4~6位の者から抽せんにより決定する

特殊種目

タンプリング 15m×1.5m 厚さ4.5~6cm タイム1分~1分30秒

インデアンクラブ 重さ450g(20gまでの差は認める) タイム3分~3分30秒

クライミングロープ 長さ8m 試技3回

8. 表彰 団体総合 個人総合 6位まで表彰  
種目別 特殊種目 3位まで表彰

9. 申込方法及び参加料

参加料

- 団体チーム 1チーム1,500円 ○ 個人1人300円
- 特殊種目 1人300円(団体, 個人出場者も別途に納入すること)
- NHK杯体操競技会のみに出場する者は1人300円

申込方法

別紙申込書正副2通に必要事項記入の上副には参加料を添えて下記宛申込むこと(副は必ず現金書留を用いること)

申込先

(正) 東京都千代田区神田駿河台4の6 日本体操協会

(副) 新潟市西堀通6番町 新潟市教育委員会体育課内 全日本体操競技選手権大会事務局

申込締切 昭和37年10月20日(土曜) 必着のこと  
(以後の到着は受付けない)

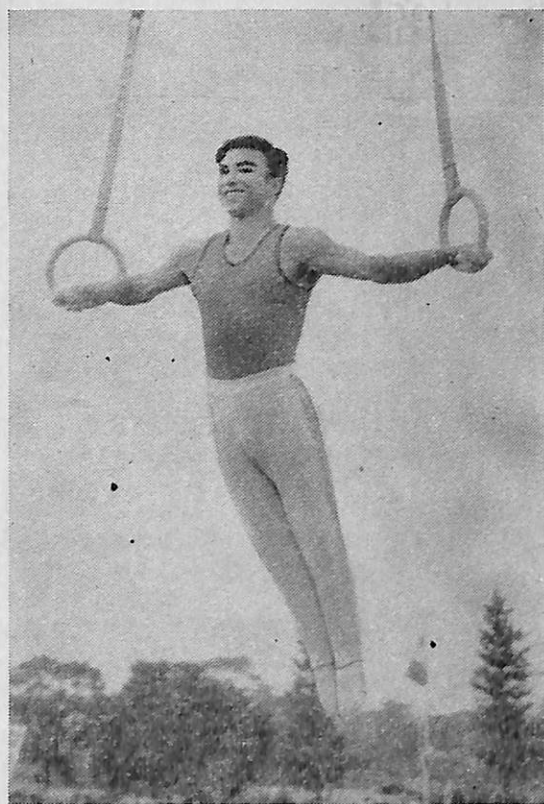
10. NHK国際体操競技大会候補選手の決定方法

- 選手の決定は競技会参加者の中より選考委員会により決定する
- なお同選考委員会は東京オリンピック大会強化選手を選考する

## 男子の部

又々!!  
世界を制覇した  
のユニフォーム

Sasaki



独特の型紙による  
体操ズボン  
ワンピース

- ・体操シューズ
- ・プロテクター

日本体育大学 指定店  
東京女子体育大学

器械体操服装専門店

TOKYO  
Sasaki  
SPORTS

新宿区白銀町一  
国電・飯田橋・都電・神楽坂下車  
TEL. 331-5606

所属番号	選手名	規						定						自						個人総合		団体総合	
		徒手	鞍馬	吊環	跳馬	平行棒	鉄棒	計	順	徒手	鞍馬	吊環	跳馬	平行棒	鉄棒	計	由	合	順位	合	順位		
1	岡崎昇																						
2	塩野尙																						
3	山際鷹男																						
4	太田知																						
5	山田誠一																						
6	黒明健三																						
べ	スト5計																						
7	松崎吉照																						
8	竹内芳勝																						
9	渡辺二良																						
10	石原敏久																						
11	長沢靖夫																						
12	三幣晴三																						
べ	スト5計																						
13	栗原英昭																						
14	松元正竹																						
15	伊藤正信																						
16	小暮利男																						
17	豊村伊一郎																						
18	久保田敏夫																						
べ	スト5計																						
	天理クラブ																						
	大塚クラブ																						
	東京教育大学																						

所属	背番	選手名	規定						自由						個人総合		団体総合				
			徒手	鞍馬	吊環	跳馬	平行棒	鉄棒	計	順位	徒手	鞍馬	吊環	跳馬	平行棒	鉄棒	計	合計	順位	合計	順位
河合楽器	19	剣本泰臣																			
	20	川俣吉男																			
	21	中谷満男																			
	22	浜本正雄																			
	23	永野正夫																			
			ベスト5計																		
国士館大学	25	永井正俊																			
	26	西徹夫																			
	27	田村浩造																			
	28	尾崎勇																			
	29	栗田実																			
	30	河島健二																			
			ベスト5計																		
国士館クラブ	31	寺井勝三																			
	32	相浦研二郎																			
	33	松本健次																			
	34	深原明																			
	35	松田政広																			
			ベスト5計																		

所属	背番	選手名	規定						自由						個人総合		団体総合				
			徒手	鞍馬	吊環	跳馬	平行棒	鉄棒	計	順位	徒手	鞍馬	吊環	跳馬	平行棒	鉄棒	計	合計	順位	合計	順位
明治大学	37	畠野毅																			
	38	中沢通																			
	39	神田健一																			
	40	内山智也																			
	41	斎藤幹夫																			
	42	大塚憲雄																			
			ベスト5計																		
三田体操会	43	岩崎八郎																			
	44	伊藤泰三																			
	45	飯塚洋市																			
	46	石黒忍																			
	47	望月明																			
	48	新美啓之																			
			ベスト5計																		
早稲田大学	49	山下道文																			
	50	山田絃三郎																			
	51	丸山泰道																			
	52	氏家忠男																			
	53	加藤武司																			
	54	荒威樹																			
		ベスト5計																			

所属	背番	選手名	規定						自由						個人総合		団体総合			
			徒手	鞍馬	吊環	跳馬	平行棒	鉄棒	計	順	徒手	鞍馬	吊環	跳馬	平行棒	鉄棒	計	合計	順位	合計
中京大学	58	平野 貢																		
	59	渡辺 源																		
	60	山本 学																		
	61	中山 彰規																		
	62	小林 章介																		
	63	細井 輝男																		
			ベスト 5 計																	
日本体育大学	64	五日市 享児																		
	65	相沢 繁光																		
	66	相羽 好弘																		
	67	渡辺 雅幸																		
	68	松田 忠彦																		
	69	小宮 清																		
			ベスト 5 計																	
日体スワロークラブ	70	岩町 勉																		
	71	相原 信行																		
	72	内山 勘樹																		
	73	鶴見 修治																		
	74	山下 治広																		
	75	日高 義晴																		
			ベスト 5 計																	

所属	背番	選手名	規定						自由						個人総合		団体総合			
			徒手	鞍馬	吊環	跳馬	平行棒	鉄棒	計	順	徒手	鞍馬	吊環	跳馬	平行棒	鉄棒	計	合計	順位	合計
神奈川クラブ	76	大多和 国男																		
	77	奥山 繁樹																		
	78	秋間 健男																		
	79	辻 健一																		
	80	安西 速雄																		
	81	白木 靖博																		
			ベスト 5 計																	
日本大学	85	早田 卓次																		
	86	高田 信興																		
	87	平野 昌宏																		
	88	真島 孝礼																		
	89	藤田 一																		
	90	山中 勝男																		
			ベスト 5 計																	

MEMO

所 属	背番	選 手 名	規 定							自 由							個人総合 合 計	順位
			徒手	鞍馬	吊環	跳馬	平行棒	鉄棒	計	順	徒手	鞍馬	吊環	跳馬	平行棒	鉄棒		
東洋レ-ヨン	55	小 野 喬																
熊 本 体 ク	56	太 田 郁 夫																
ク	57	金 子 銀七郎																
愛 知 体 協	82	石 田 正次郎																
ク	83	伊 奈 正 直																
日 大 教 員	84	遠 藤 幸 雄																
岩 田 印 房	36	前 島 英 一																
兵 庫 大 塚 ク	97	影 山 正 憲																

(NHK 杯 出 場 者) ・印はチームの補欠選手

所 属	背番	選 手 名	規 定							自 由							個人総合 合 計	順位
			徒手	鞍馬	吊環	跳馬	平行棒	鉄棒	計	順	徒手	鞍馬	吊環	馬跳	平行棒	鉄棒		
天 理 ク	101	大 林 正 憲																
ク	102	福 島 寛 司																
ク	103	奥 原 若 清																
ク	104	河 本 与三郎																
ク	105	・木 岡 儀 明																
大 塚 ク	106	・末 吉 崇 暁																
河 合 岡 山	107	福 田 正 夫																
ク	135	藤 谷 弘 一																
河 合 楽 器	108	原 田 照 正																
国 士 館 大	109	・柿 木 信 夫																

所 属	背番	選 手 名	規 定							自 由							個人総合 合 計	順位
			徒手	鞍馬	吊環	跳馬	平行棒	鉄棒	計	順	徒手	鞍馬	吊環	跳馬	平行棒	鉄棒		
国 士 館 大	110	小 野 勝 昭																
ク	111	中 竹 英 孝																
ク	112	浜 岡 登																
中 京 大	113	・佐久間 嘉 孝																
日 体 大	114	大 谷 隆 康																
ク	115	滝 沢 康 二																
ク	116	神 崎 真 利																
ク	117	平 山 泰 三																
ク	118	小 林 伸 一																
ク	119	原 田 浩 到																
ク	120	・三 畑 武 一																
日 大	121	諸 岡 嘉 春																
ク	122	小 川 洋 介																
ク	123	小 栗 郁 夫																
ク	124	・田 野 哲																
三 田	125	・内 垣 洋 平																
明 大	126	・森 本 勝 雅																
早 大	128	島 田 勝 弘																
日 大	129	佐 藤 誠																
ク	130	建 部 盛 蔵																
ク	131	小 松 楯 木																
ク	132	能 登 尙 平																

## 最近の主なる大会御採用先

第3回国民体育大会	(福岡)	全日本大学体操競技選手権大会
第4回	〃 (神奈川)	世界体操競技選手権大会派遣
第5回	〃 (愛知)	日本代表選手選抜競技大会
第6回	〃 (広島)	ローマオリンピック大会派遣
第7回	〃 (山形)	代表選手選抜体操競技大会
第8回	〃 (愛媛)	日ソ体操競技選手権大会(東京・大阪)
第9回	〃 (北海道)	日ソ体操競技模範演技会
第10回	〃 (神奈川)	前橋 静岡 名古屋 神戸 岡山
第11回	〃 (兵庫)	徳島 八幡 熊本 新潟 札幌
第12回	〃 (静岡)	日独対抗体操競技大会
第13回	〃 (富山)	全日本高校バスケットボール選手権大会
第14回	〃 (東京)	第3回アジア競技大会
第15回	〃 (熊本)	
第16回	〃 (秋田)	
第17回	〃 (岡山)	

全日本体操競技選手権大会  
 全日本学生体操競技選手権大会  
 東西対抗体操競技大会  
 日米対抗体操競技大会  
 オリンピック候補選抜予選大会  
 全日本高校体操競技選手権大会  
 全日本実業団体体操競技選手権大会  
 第16回全日本体操競技選手権大会  
 N H K 杯体操競技会

技術提携

ニッセントランポリン会社

ニッセンメダート会社

SENOH-NISSEN

TRAMPOLINE

日本独占製造販売権所有

東京 大阪

CEDAR RAPIDS IOWA U.S.A  
 TORONTO ONTARIO CANADA  
 ESSEX ENGLAND  
 BERNE SWITZERLAND

日本体操協会公式競技認定品製造発売元  
 文部省規格教育用品製造発売元  
 体育館内体育器械施設設計施行

# 勢能體育用品株式會社

本社 東京都葛飾区青戸町2丁目1972番地  
 電話東京(691)代表1907・1908・1909  
 支店 大阪市東区唐物町5丁目11番地  
 電話船場(251)1274・4488

女子の部

飛舞舞北

# 歓 迎

## 第16回全日本体操競技選手権大会

### N H K 杯体操競技会

優れた技術 定評ある製品



印刷用紙・新聞用紙・画学紙  
感光紙原紙・板紙・製紙パルプ  
ファイバー・テックス

# 北越製紙

取締役社長 桜井 督三

東京都中央区日本橋本石町3の4  
新潟工場・長岡工場・市川工場

所属	背番	選手名	規			定			自			個人総合		団体総合		
			徒手	平均台	平行棒	跳馬	計	順位	徒手	平均台	平行棒	跳馬	計	順位	計	順位
天理クラブ	1	内之宮 昭子														
	2	木村 美佐子														
	3	寺西 千与子														
	4	阪本 順美														
	5	林 史子														
	6	柴田 イキ														
	べ	ス ト 5 計														
東京教育大学	8	一の瀬 ちなみ														
	9	竹内 ケサ枝														
	10	吉田 睦子														
	11	中村 アサ子														
	12	中村 多仁子														
	13	尾形 佑子														
	べ	ス ト 5 計														
東京女子体育大学	17	藤山 節代														
	18	小林 洋子														
	19	小西 智枝子														
	20	福島 敏子														
	21	鷹野 洋子														
	22	金丸 嘉子														
	べ	ス ト 5 計														

所属	背番	選手名	規定					自由					個人総合		団体総合		
			徒手	平均台	平行棒	跳馬	計	順位	徒手	平均台	平行棒	跳馬	計	合計	順位	合計	順位
国士館大学	23	大畑智子															
	24	前田幸子															
	25	原幸子															
	26	田平都美子															
	27	荒川美佐子															
	28	早川里子															
			ベスト5計														
中京大学	30	安藤節子															
	31	近藤すま															
	32	伊藤和子															
	33	渡辺久子															
	34	信田よしの															
	35	田口なほみ															
			ベスト5計														
日本体育大学	37	青木燁子															
	38	薄矩子															
	39	古山泰子															
	40	高橋るみ子															
	41	香取光子															
	42	運沼敏子															
			ベスト5計														

所属	背番	選手名	規定					自由					個人総合		団体総合		
			徒手	平均台	平行棒	跳馬	計	順位	徒手	平均台	平行棒	跳馬	計	合計	順位	合計	順位
日体スワロークラブ	43	池田敬子															
	44	虻川吟子															
	45	鈴木麗子															
	46	橋本啓子															
	47	白須俊子															
			ベスト5計														
神奈川クラブ	49	福田竹子															
	50	二条智美															
	51	西塔雅子															
	52	大野彰子															
	53	曾根紀子															
	54	植平節子															
		ベスト5計															
日本大学	55	渋谷多喜															
	56	下手真美子															
	57	佐藤優子															
	58	吉川公子															
	59	宮川本子															
	60	斎藤佳子															
		ベスト5計															



所属	背番	選手名	規定					自由					個人総合		団体総合		
			徒手	平均台	平行棒	跳馬	計	順位	徒手	平均台	平行棒	跳馬	計	合計	順位	合計	順位
武庫川学院クラブ	61	根村悦子															
	62	白野孝枝															
	63	兼子美鈴															
	64	川平トシ子															
	65	藤田慶子															
	66	角佐久良															
		ベスト5計															

(全日本個人出場者)

所属	背番	選手名	規定					自由					個人総合 合計	順位	
			徒手	平均台	平行棒	跳馬	計	順位	徒手	平均台	平行棒	跳馬			計
藤花ク	7	辻宏子													
河合岡山	14	汐田幽子													
ク	15	清水俊子													
ク	16	鶴見桂子													
新潟大	29	青山文子													
慶大教	36	小野清子													
八代東高	48	佐野志津子													

(NHK杯出場者) ・印はチームの補欠選手

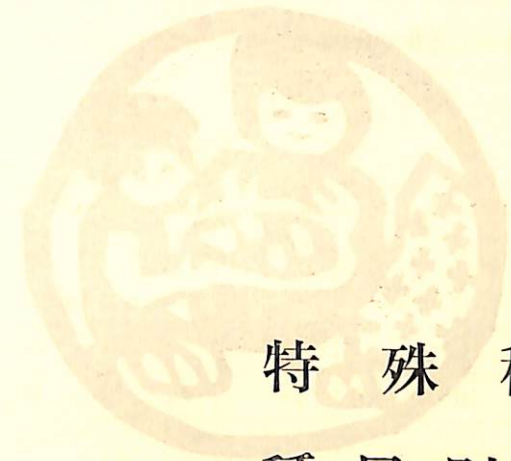
所属	背番	選手名	規定					自由					個人総合 合計	順位	
			徒手	平均台	平行棒	跳馬	計	順位	徒手	平均台	平行棒	跳馬			計
天理クラブ	101	・高尾満紀子													
国士館大	102	・諸橋幸子													
ク	103	沢口秀子													
東京教大	104	・阿部正子													
ク	105	小島クニ子													
ク	106	白井喜美子													
ク	107	久田初枝													
ク	108	小柳容子													
ク	109	伏見公枝													
ク	110	等々力保子													
ク	111	上杉麗子													
日体大	112	小野せつ子													
ク	113	川本鈴子													
ク	114	深川ひろ子													
中京大	115	・中田幸子													
東京女体	116	・吉岡文子													
日大	117	・海谷美代子													



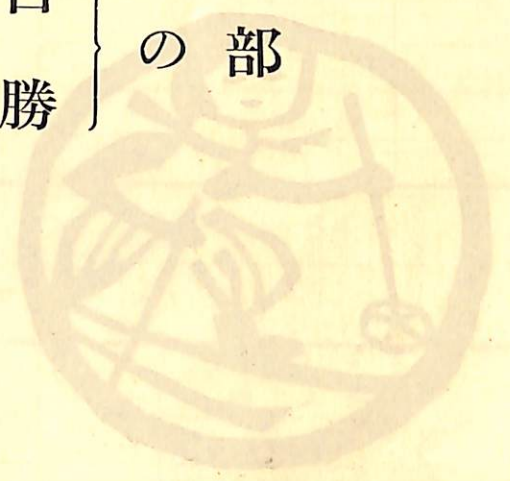
楽しいお買物は  
皆様の〈コバヤシ〉で

Kobayashi  小林百貨店

越後のおみやげなら  
〈市選定土産品売場〉で  
■ 一階売場 ■



特殊種目 } の部  
種目別決勝



大正天皇御即位  
五十年記念

100・100・100  
100・100・100

100・100・100  
100・100・100

特殊種目

タソブリソグ

所 属	背番号	選 手 氏 名	時 間	得 点	順 位
天理クラブ	101	大 林 正 憲			
河合楽器	20	川 俣 吉 男			
明治大学	42	大 塚 憲 雄			

クライミンググローブ

所 属	背番号	選 手 氏 名	タ イ ム			順 位
			1 回	2 回	3 回	
日 体 大	118	小 林 伸 一				
日 体 大	119	原 田 浩 到				
熊本クラブ	137	山 並 兼 武				
都立大(教)	138	唐 津 邦 利				

インデアソクラブ

所 属	背番号	選 手 氏 名	時 間	得 点	順 位
日 体 大	117	平 山 泰 三			



雪国せんべい

じつとお空を見ていると  
どん／＼お空へのほってく  
キラキラ／＼／＼舞い降りて  
そーとつもって仲間入り  
キラキラ雪ソソお話は  
遠いお空のお話か

遠くで母さん呼んでます  
今日のおやつはなんでしよう  
おいしい雪国おせんべい

100・150・1100  
3000・5000E



100・1100・3000・5000E

越後銘菓  
雪 国  
白一色の国境の連山、  
鋭く灰色の空をさして立つ  
山裾の杉の木立、屋根に  
丸い石を乗せた急勾配の  
民家等長い冬ごもりの  
雪国で唯一つの生々した  
ものは子供でしょうか。  
紺紺にゴザ帽子、藁靴を  
はいた雪国越後の子供は、  
丈余の雪に埋れても元気で



雪国あられ

白一色にうずもれた雪国の、  
永いながい冬ごもり  
大きないろりばたで炎に頬を  
赤らめ、おばあさんの語る  
昔話を聞きながら、  
煎りたてのあられを食べた  
遠い子供の頃の郷愁。  
とてもおいしいあられ  
雪国あられ

50・100・150  
3000・5000E



全国銘菓協会加盟店

新潟 大阪屋 古町8

## 種目別決勝(1)

### 男子徒手

所 属	背番号	選手氏名	規定+自由 2	自 由	計	順 位

### 男子鞍馬

所 属	背番号	選手氏名	規定+自由 2	自 由	計	順 位

### 男子吊環

所 属	背番号	選手氏名	規定+自由 2	自 由	計	順 位

### 男子跳馬

所 属	背番号	選手氏名	規定+自由 2	自 由	計	順 位

## 種目別決勝(2)

### 男子平行棒

所 属	背番号	選手氏名	規定+自由 2	自 由	計	順 位

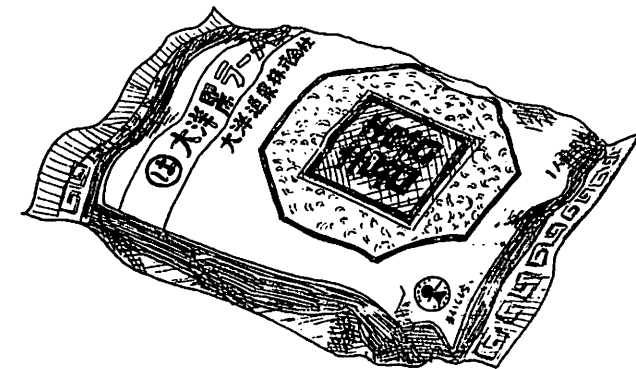
### 男子鉄棒

所 属	背番号	選手氏名	規定+自由 2	自 由	計	順 位

栄養豊富

一番うまい!!

(は) 大洋即席ラーメン



(は) 大洋漁業株式会社

種目別決勝(3)

女子徒手

所属	背番号	選手氏名	規定+自由 2	自由	計	順位

女子平均台

所属	背番号	選手氏名	規定+自由 2	自由	計	順位

女子段違平行棒

所属	背番号	選手氏名	規定+自由 2	自由	計	順位

女子跳馬

所属	背番号	選手氏名	規定+自由 2	自由	計	順位

宿舎一覧表

チーム名	宿舎名	所在地	TEL
日本体操協会本部 審判員	大野屋旅館(白山)	白山浦一	② 3052
地元本部			③ 9376
大塚クラブ			
東京教育大学 前島英一	西山旅館	一番堀五〇七	② 4846
愛知体操協会			③ 3384
国士館大学 国士館クラブ	野口旅館	医学町一ノ六四	② 2777
河合楽器 日体スワロークラブ	大橋旅館	西堀通一ノ七二二	② 4437
日本体育大学 日本大学	常盤旅館	西堀前通一ノ六九七	③ 4901
秋田クラブ 中京大学	大島旅館	医学町一ノ六四	② 2373
藤花クラブ 三田体操会	藤田旅館	旭町一ノ七五四	③ 8292
小野喬 神奈川クラブ	勝美旅館	学校町一ノ一四	③ 3768
早稲田クラブ 遠藤幸雄	米山旅館	東仲通一ノ二五五	② 3840 ③ 5440
明治大学 熊本体操クラブ	大黒屋旅館	寺裏通一	② 5703
東京女子体育大学 武庫川学院クラブ	佐藤旅館	白山浦一ノ三〇〇	② 5705
影山正憲	由多加旅館	西堀通三ノ二五八	② 9853
	中屋旅館	学校町二	② 3256

## 新潟県の民謡

スポーツ遠征旅行などで初めての土地に行き、名物のみやげなど買って帰るのは楽しみなものであり又よい記念となるものであります。併しそれは荷物になり又なくなる恐れもあります。ところが荷物にもならず、なくなりもしないみやげがあります。それはその土地の民謡を覚えて帰ることです。幸い新潟県は民謡の宝庫といわれる位よい唄が沢山あります。そんな意味で異例のことかもしませんがこのプログラムに郷土民謡をのせました。選手諸君に覚えて帰っていただきたいものです。そして唄いだすたび新潟を思い出していただきたいと思ひます。

### 新潟 小唄

水の新潟八千八川

ハーサハラシヨ

ハラシヨノロンロン

末は万代 橋や長い 橋や長い

「とんととたたけよ樽きぬた

港にお船が寄つて来た」

ハーサハラシヨ

ハラシヨノロンロン

見ても涼しい万代橋よ

夏は河口 越の海く

添うてよいのは柳の目かけ

越の男の うしろかげく

ひと日なりとも 白山様の

松に なりたやさわさわとく

### 佐渡 おけさ

佐渡へ 佐渡へと草木もなびく

佐渡は居よいか 住みよいか

真野の 御陵松風さえて

袖に涙の村時雨

雪の新潟 吹雪に暮れて

佐渡は寝たかよ灯が見えぬ

北は大佐渡 南は小佐渡

問の国中米どころ

佐渡へ 八里のさざ波越えて

鐘が聞こゆる寺泊

島の 乙女の黒髪恋し

一度行きたや花の佐渡

嫁も姑も手を打ちならし

五十三里を輪に踊る

### 新潟 松坂

イヤハー

秋葉山から吹き下す風は

新津繁昌とサー吹き下す

新町から一ノ丁かけて

おまさがすにサー夜が明けた

踊れ松坂今宵も明日も

月が彌彦にまゝるまで

北上の山王堂の祭り

行けば歸りにサー雨が降る

どつと笑うてたつ波風の

荒き折ふし義経公は

如何しつらん弓取り落し

しかも引潮矢よりも早く

波にゆられて遙かに遠き

弓を敵に渡さじものと

駒を波間に打ち入れ給い

泳ぎ泳がせ敵船近く

流れ寄る弓取らんとすれば

敵は見るより船漕ぎ寄せて

鉄塔取りのべ打ちかくるにぞ

すでに危く見え給いしが

すぐに鉄塔を切り払いつゝ

遂に弓をば御手にとりて

元の渚にあがらせ給う

### 三 階 節

米山さんから 雲が出た

今に夕立が来るやら

ピッカラチャッカラ

ドンガラリント音がする

明けたよく 夜が明けた

寺の鐘つく坊主や

お前のお蔭で夜が明けた

柏崎から椎谷まで

間に荒浜荒砂

悪田の渡しがなきやよかる

可愛いがられた たけのこが

今じゃ切られて割られて

桶のたがにかけられてしめられた

越後名物 かずかずあれど

明石ちぢみに 雪の肌

着たらはなせぬ 味のよさ

テモ サッテモソジャナイカ

テモソジャナイカ

雪が消えれば 越後の春は

梅も桜も みな開く

おらが心の 花も咲く

娘盛りを なじよして暮らす

雪にうもれて機織仕事

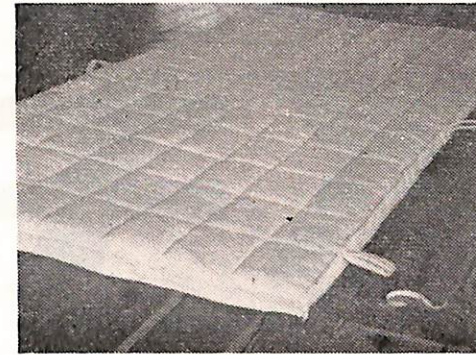
花の咲くまで小半年

キャンバス (秀) 特製ビニールレーザー、温度の変化なし

# 体操マット

トジメなし、スポンジフェルトマット

フェルトマットの価格で買える



新潟県体操協会より認定推奨を受けました。

理事長 近藤円先生の談

「村山のスポンジマットは本会で認定委員をあげて1年間実験使用の結果、下記の点ですぐれているので認定推奨することになりました。この様なよくて安いマットが県下各学校にどんどん使われるようになれば、本県の体操は必ずや又一段の発展をとげるものと信じます。

- 1 弾力が強い
- 2 軽くて運搬に便利である
- 3 とじ目がなくて使い易い
- 4 中身がよらなく耐久力がある
- 5 価格が非常に安い

## 秀 村山秀松商店

営業所 新潟市白山浦2丁目  
TEL (2) 6442  
第1工場 新潟市白山浦2丁目90  
第2工場 新潟市関屋競馬町

祝

第16回全日本体操競技選手権大会

# 長谷重の スキー

# 長谷重 スポーツ

ニイガタ古町十字路

② 7 2 4 7

## 祝 第16回全日本体操競技選手権大会

スキー界の話題 モニタービンディングセフティー  
トップレベルの西沢スキー 風間スキー 特約店

“62”スキー用品  
山とスキーの店  
カジ小路  
TEL.(2)4856



**泉屋スポーツ店**

良い材料、最善の努力

不断に心掛けています。

スタジオでカラーも始めました。

当大会指定 **安達写真店**

西堀通三番町

TEL ③ 0 4 3 8

## ヤマハギターの特長




- ① 音量がすばらしく豊かで音の持続がよく独奏に好適です
- ② 音にむらがなく低音から高音迄平均に鳴ります
- ③ 弦はスティールナイロン ガットいずれを用いても良い結果が得られます
- ④ 音に指向性があるのでステージ演奏でも遠くまで音が透ります
- ⑤ 精選された材料によつて製作され持つよるこびも楽しめます

ニイガタ **名曲堂**

古町四	(2)	2066	
古町五	(2)	4986	(3) 3875
古町八	(3)	2523	

つくる音もすく活気  
日本の産業をになう  
証券市場・投資家  
株も四角あう  
ゆたかな明日は  
ここに  
始まる



証券貯蓄についての詳しい資料は  
新潟局区内新潟証券業協会へ

祝 第16回全日本体操競技選手権大会

スキー用品

スポーツ服装

スポーツ用品

大成堂

新潟市古町1 TEL (2) 3886

新発売!



ホクホク  
北海道の味!

ジャガイモといえば北海道 その本場物が原料です ミルクも入っておいしさも格別! お湯を注いでかきまぜるだけで ホクホクのうらごしポテトができます



雪印 マッシュポテト  
インスタント うらごし馬鈴薯

80g...30円 / 135g...50円

祝 第16回全日本体操競技選手権大会  
NHK杯体操競技会

あらゆる記念品の御用命を!

当大会の参加章と金・銀・銅メダル御納入

日本体操協会御用

松本徽章工業株式会社

東京都台東区浅草七軒町34番地  
都立白鷗高校際(台東電報局前)  
TEL (841) 2621~3, 3331, 7147, 8785



祝 第16回全日本体操競技選手権大会

祝 世界選手権大会優勝

憩いのオアシス

爽やかなムード

サロン

洋酒バー

8番街

EVE イブ

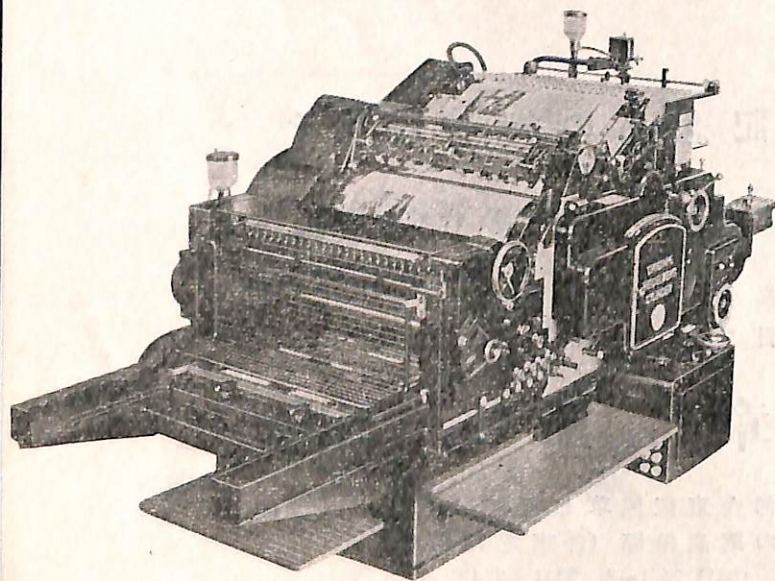
古町八  
TEL (3) 1749

TEL (3) 3063  
古町八

カラフル

カラー

天然色時代に贈る原色印刷



天然色印刷の御相談は

株式会社

 旭光社

新潟市川端町5丁目35の5

TEL ② 2245

② 7260

あたまをよくする

おいしい千代田の

頭脳パン (登録商標第571839)

本店工場	新潟市	横七番町
ケーキ工場	〃	本町十一番町
古町売店	〃	古町十番町
学校町売底	〃	学校町三番町
県庁売店		
体育館売店		

オリンピック、国体を目指して躍進を続ける

体育館設備、公園、遊園地

保育遊具、設計、製作、修理

高見体育用具製作所

「スポーツ部」

新潟市古町通11番町 TEL ②9135



“心の糧は読書から”

古町六番町

株式会社 北光社

TEL (2) 2321 (3) 3096

60年の伝統!

厚生大臣賞授賞に輝く優良施設!

特選ホモジ牛乳  
コーヒーマルク  
新鮮バター  
フルーツヨーグルト  
フルーツミルク

塚田牛乳

新潟市白山浦2丁目35 TEL ③2326 ③1842 ③1223

御見舞品等に手軽に利用できる牛乳券をお使い下さい。御注文数量に応じて御調整致します。工場参観歓迎致します。

HONDA

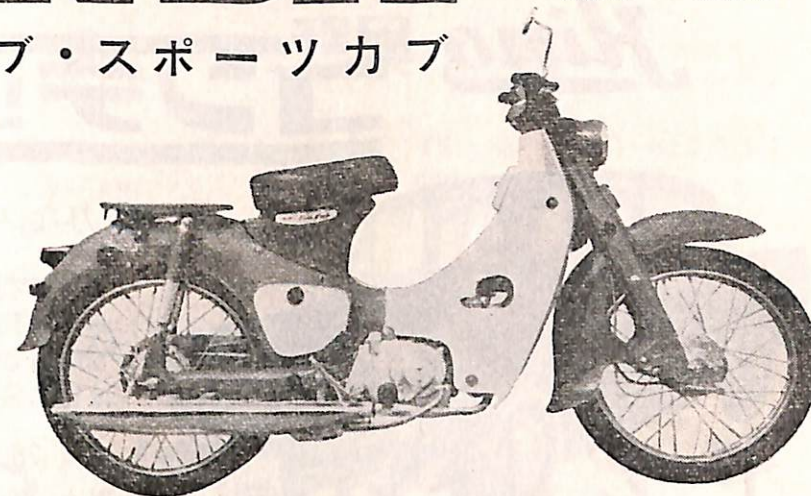
C100. C105  
CD105. C115  
C110. C115S

スーパーカブ・スポーツカブ

50/55c.c.

御用命は  
どうぞ!!

特約店の



新豊商事株式会社

新潟市流作場(トヨタ自動車真向)  
TEL (4) 2053番



パブリカ

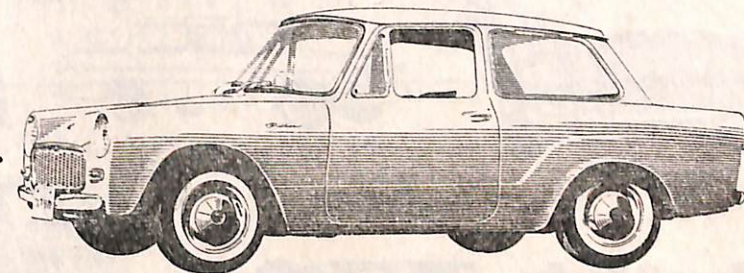
28力馬/700 c.c./4人乗

現金正価(新潟渡) 396,000

現金正価(新潟渡) 386,000

2/4人乗 300Kg積  
パブリカバニ

幸福が走る……



TR  
パブリカ

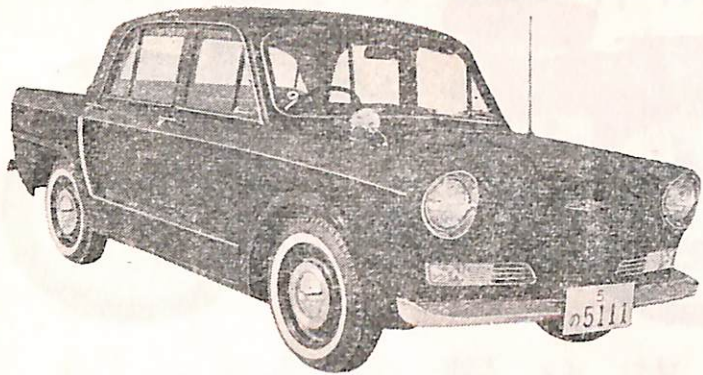
パブリカ新潟株式会社

新潟市流作場宮浦町(職安隣)  
TEL 代表 (4) 6673-5

祝

第16回全日本体操競技選手権大会  
NHK杯体操競技会

# Hino 日野 エンテツザ



強力なスタート・ダッシュ

グント利く加速 低速から高速に移る時強力なパワーを発揮するよう設計されていますから加速性能は特に優れています。

車重 750キロ } このバランスの良  
出力 35馬力 } さが鋭いダッシュを  
生みます。

経済的な維持費

1 リットルで 20 キロ

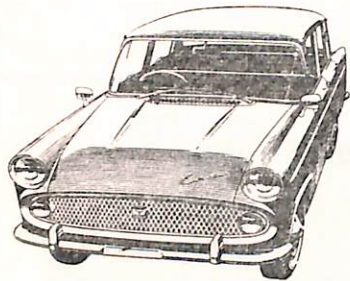
新潟市東町二丁目四〇番地

新潟日野自動車株式会社

TEL ④ 6656 ④ 1902 ④ 4802 ④ 4706 ④ 6066

強く! 美しく!

62馬力5人乗  
小型乗用車



## マスターライン

待望のニューモデルが誕生しました  
クラウンと共に高性能で使いやすい  
コマンアルカーです



ライトバン6人乗 400Kg 積



ピックアップ(ダブルシート)  
6人乗 500kg 積



ピックアップ(シングルシート)  
3人乗 750kg 積

## トヨエース

トラックの国民車  
55馬力 1000kg 積  
1250kg 積



## トヨペット コロナ



新潟トヨペット株式会社

新潟市下大川前通2の町(方代橋西詰) 電話(2)3141  
出張所 長岡 燕 高田

楽器, 楽譜, レコードなら

## カネコ楽器

楽器部 営所通一 TEL (3) 4523 (2) 5517  
レコード部 古町六 TEL (2) 3971  
ピアノ部 南浜郵便局前

新潟のおみやげ.....は

# 栗めっくん. 白山さま

里山もふか本店 電(2)9234. 名店テパート

健康を保持して

美しい肌をつくり

頭脳の働きを良くする

## 栗田のパン

新潟市流作場 2495番地

栗田製パンKK TEL (4) 3543 (4) 3882

年末年始のおくりものは

どなたにも喜ばれる御菓子をどうぞ

お菓子を囲む みんなの笑顔

## 香月堂

新潟 古町八 TEL (2) 2214 6683 (3) 3582

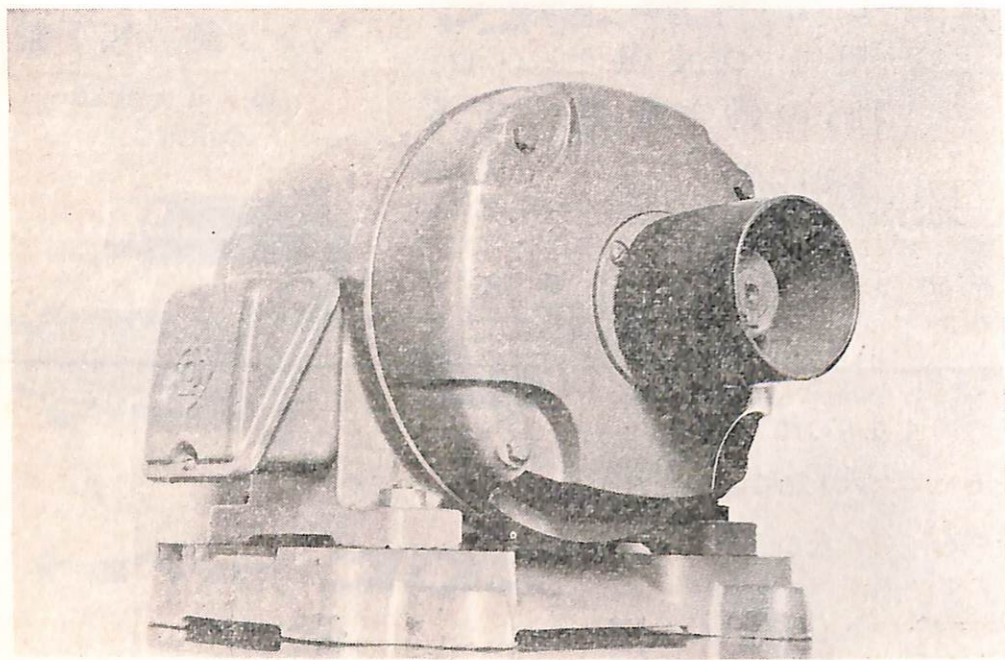


半世紀の成果を結晶した

# 日立モートル

日立モートルは、世界に技術を誇る日立製作所の代表的製品の一つです。国産第1号を製作して以来の豊富な経験とたゆまざる研究の成果がそこに結晶しています。

優れた設計と厳選された材料、精度の高い工作と厳密な検査による完全な品質管理の下で製作されております。



技術の日立

株式会社 日立製作所



ファンキー／ストップ  
ルック／ミステリー／  
そんなヒトにはオトナ  
向きホロにがさ・・・!!



<カカオビート>のゴールド

アフリカや中南米のカカオのブレンドでビートのきいたイキイキしたホロにがさいま若い人たちに最も人気のあるのがこれです

超・厚型

# 森永チョコレート ゴールド

30円・50円・100円

祝 第16回全日本体操競技選手権大会  
NHK杯体操競技会

総合医学雑誌・印刷諸一般印刷

日本体育学会推薦

株式 高橋活版所  
株會

本社 新潟市東堀前通り九番町一三八三  
電話 ②2240 ②4842番  
東京出張所 東京都豊島区日出町二ノ一四七  
電話 (東京) (971) 6544番

スポーツ用品と  
スポーツ服装

齋藤スポーツ店

新潟市秣川岸町2丁目  
TEL ③1959



トヨペット

新発売

クラウン デュラックス

1900 c. c. 90 馬力……オーバードライブ付

より斬新で、より大きく、より高性能で、豪華に



快適な乗り心地 トヨペット スタウト1900



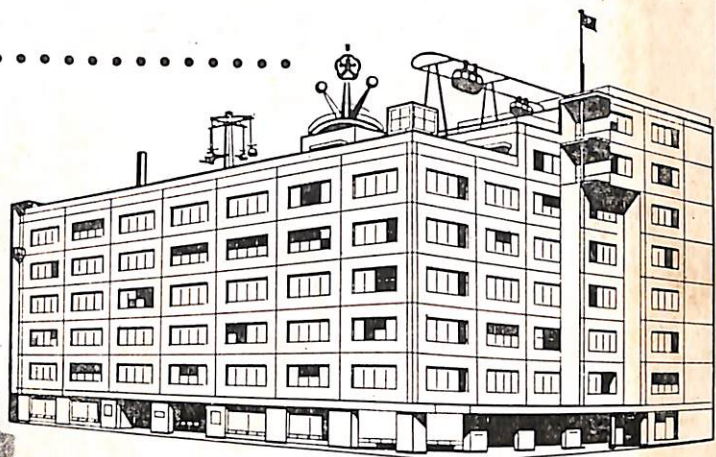
2トン積新登場

強力で…がんじょうな

新潟トヨタ自動車株式会社

新潟市流作場(万代橋東詰) TEL(大代) (4) 1161  
出張所 直江津・長岡・柏崎・十日町・三条・新発田





奉仕に暮れ

感謝に明けて40年

《楽しい買物明るい大和》



新潟古町

大和

TEL (2) 5111

■TV(第五)毎週金曜日午後一時十五分より「暮しのしおり」  
■ラジオ(BSN)毎朝九時十五分より「大和サロン」